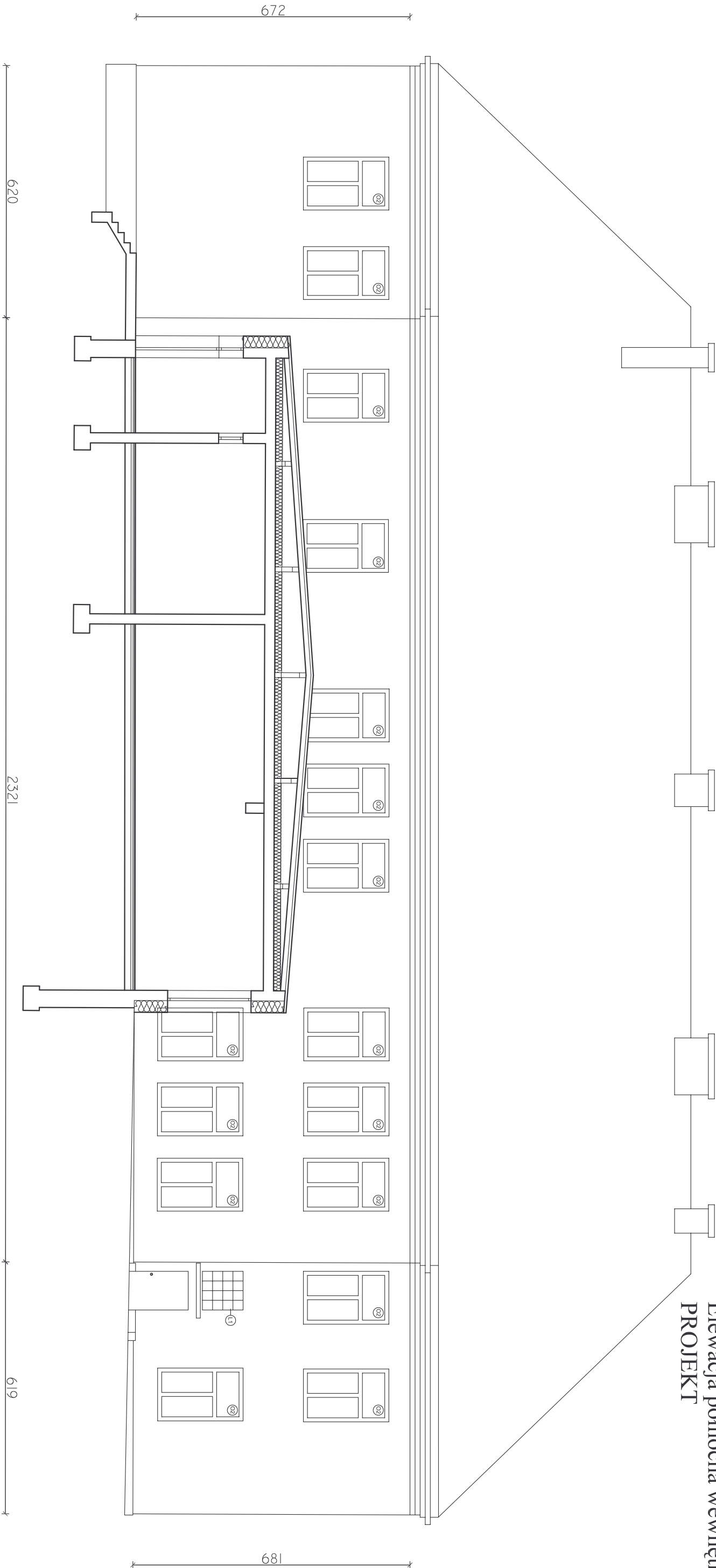
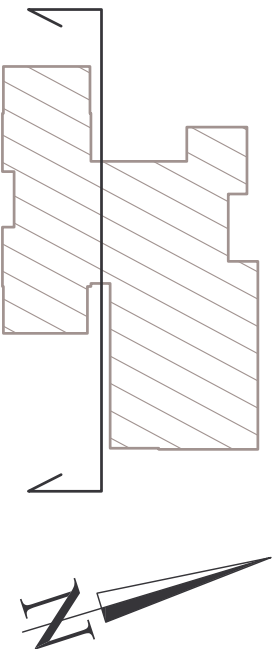


Elewacja północna wewnętrzna -
PROJEKT



PLAN SYTUACYJNY



UWAGA:
1. Wymiary na podstawie dokumentacji archiwalnej.
Dokładne wartości wymiarów sprawdzić na budowie.
2. Rysunek został wykonany z dokładnością
wystarczającą do wykonania projektu ocieplenia
elewacji i nie może być traktowany jako podstawa do
innych opracowań.

ZADANIE: Termomodernizacja Zespołu Przedszkolno - Szkolnego w Komornikach					
ADRES: Komorniki 7, gm. Kluczewsko					
NAZWA RYSUNKU:	Elewacja północna wewnętrzna - PROJEKT	STADIUM DOKUM. P.B.			
Projektował:	Specjalność	Nr upraw.	Podpis	Data	SKALA:
mgr inż. arch. Ewa Kosztownik	Architektura	KL-220/87		03.2018	1:100
					Rys. nr:
					9